

# Protocolo Administrativo - Equipes Multiprofissionais na Atenção Primária: Plano de Ação e Diretrizes do Processo de Trabalho

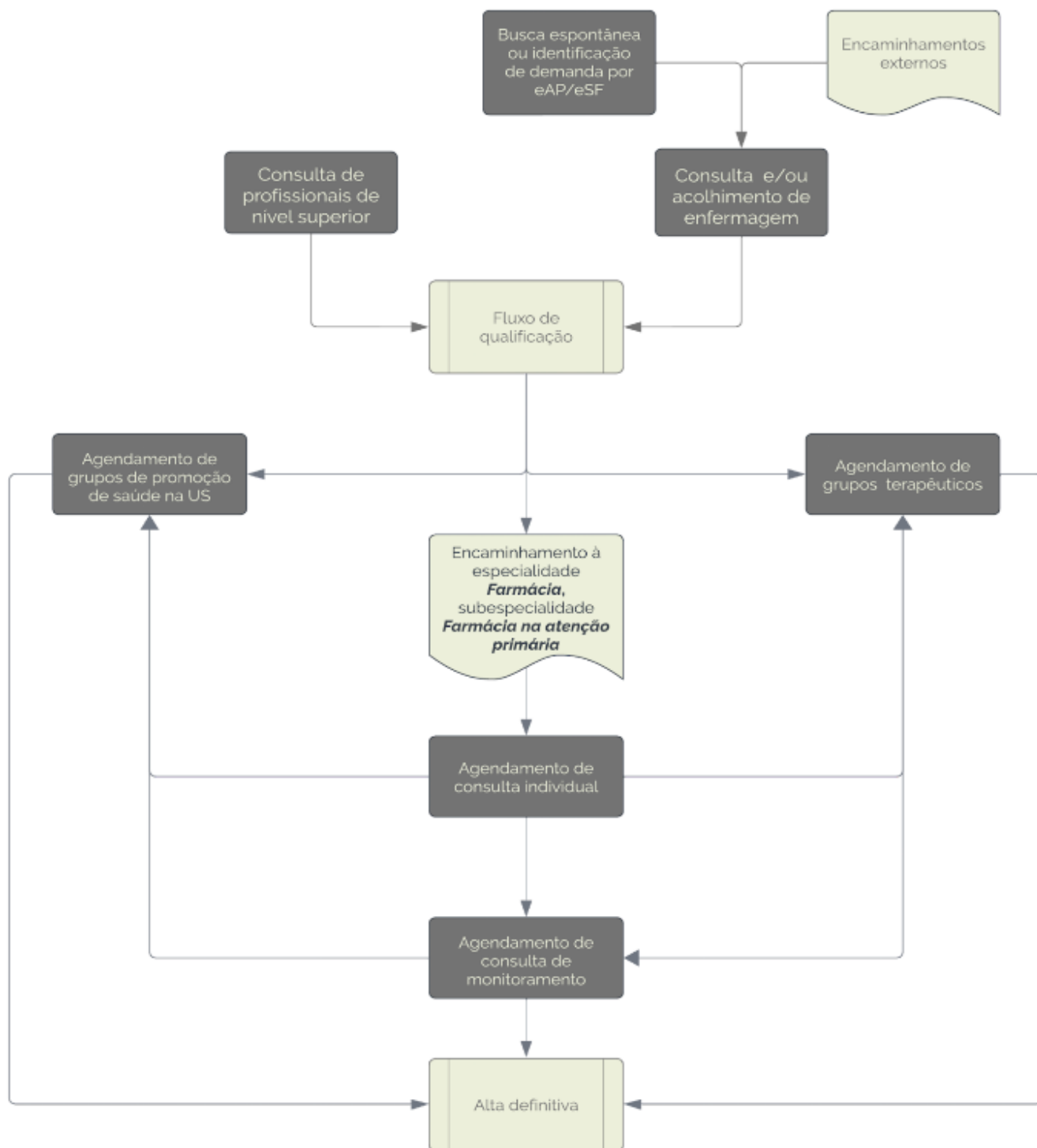
**Descritores:** protocolo administrativo, e-Multi, APS.

**Abrangência:** Profissionais das Equipes Multiprofissionais da APS

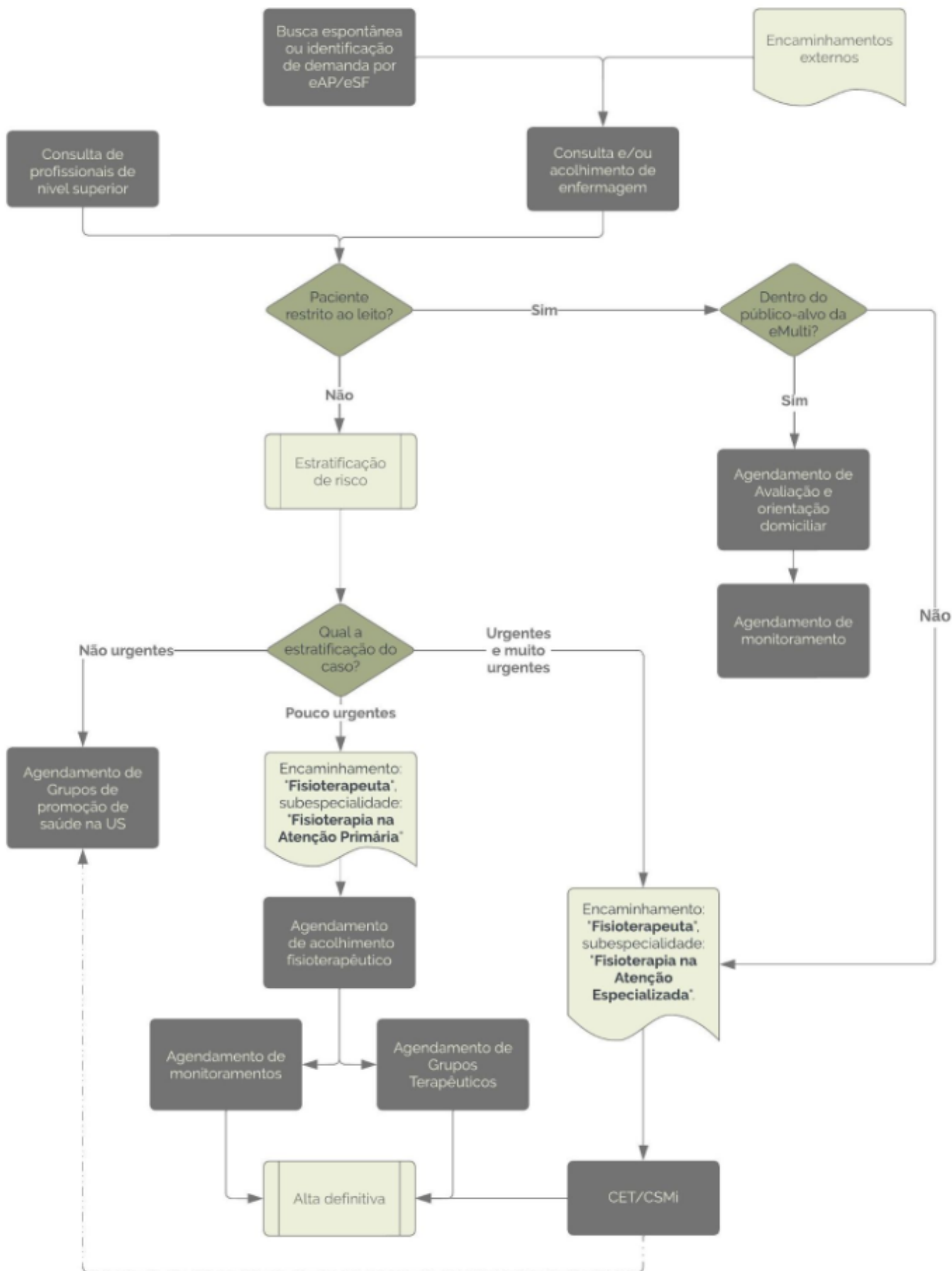
**Principais assuntos:**

- Diretrizes e objetivos;
- Ferramentas de trabalho;
- Qualificações de encaminhamentos;
- Fluxos de qualificação de atendimento;
- Atribuições das equipes e-Multi.

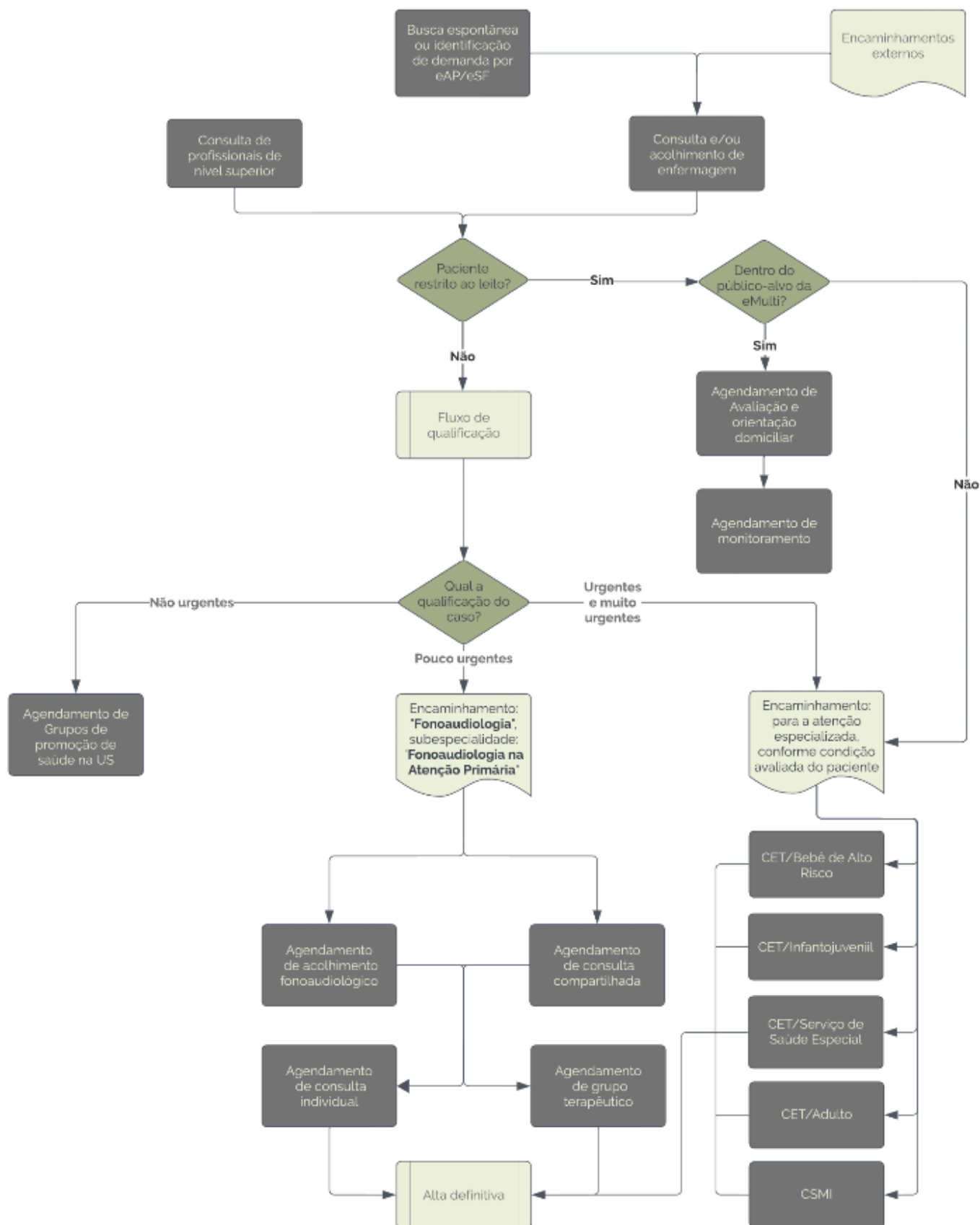
**FLUXO DE ATENDIMENTO DE FARMACÊUTICOS - [clique aqui](#) para visualizar**



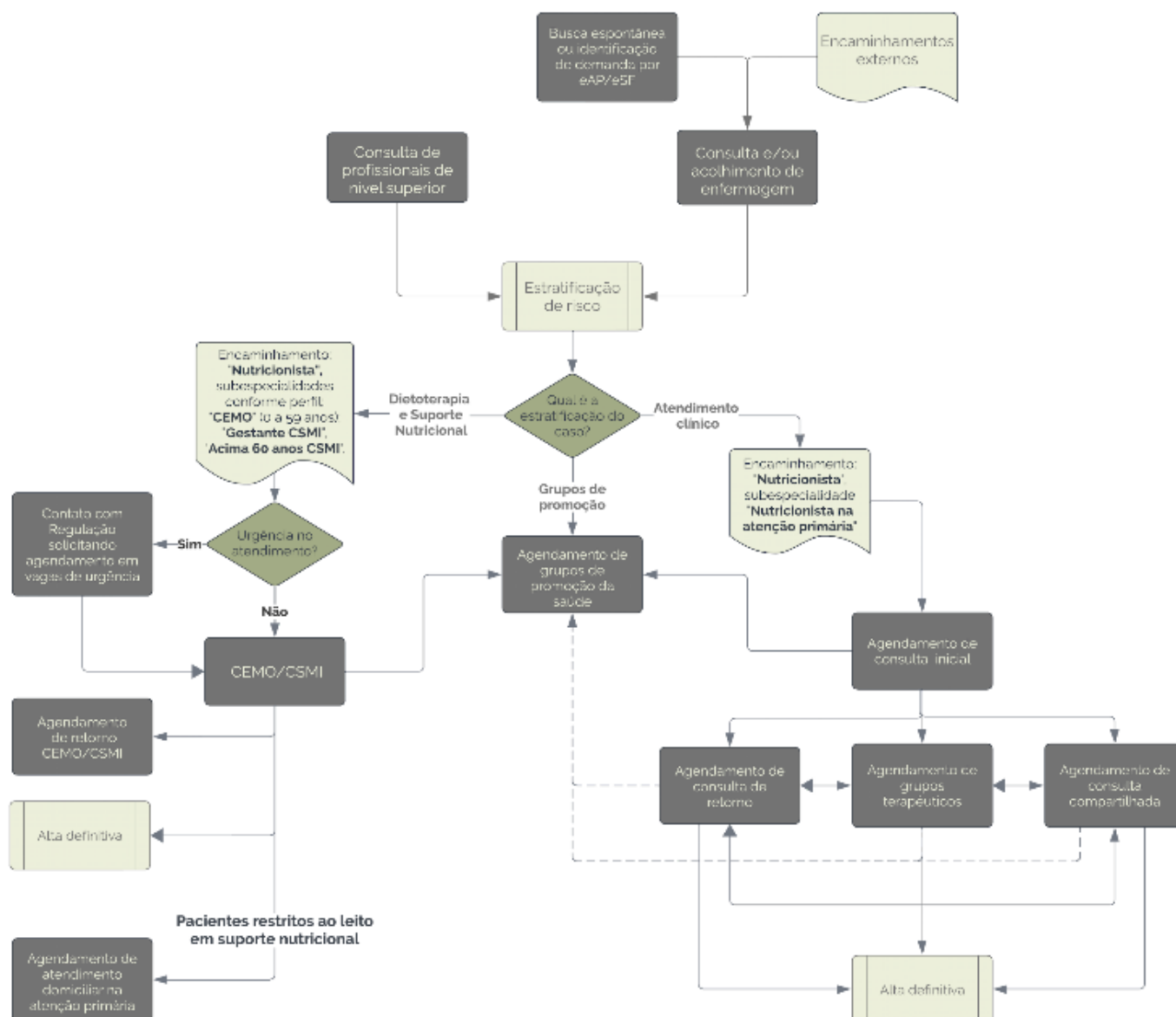
**FLUXO DE ATENDIMENTO DE FISIOTERAPEUTAS - [clique aqui](#) para visualizar**



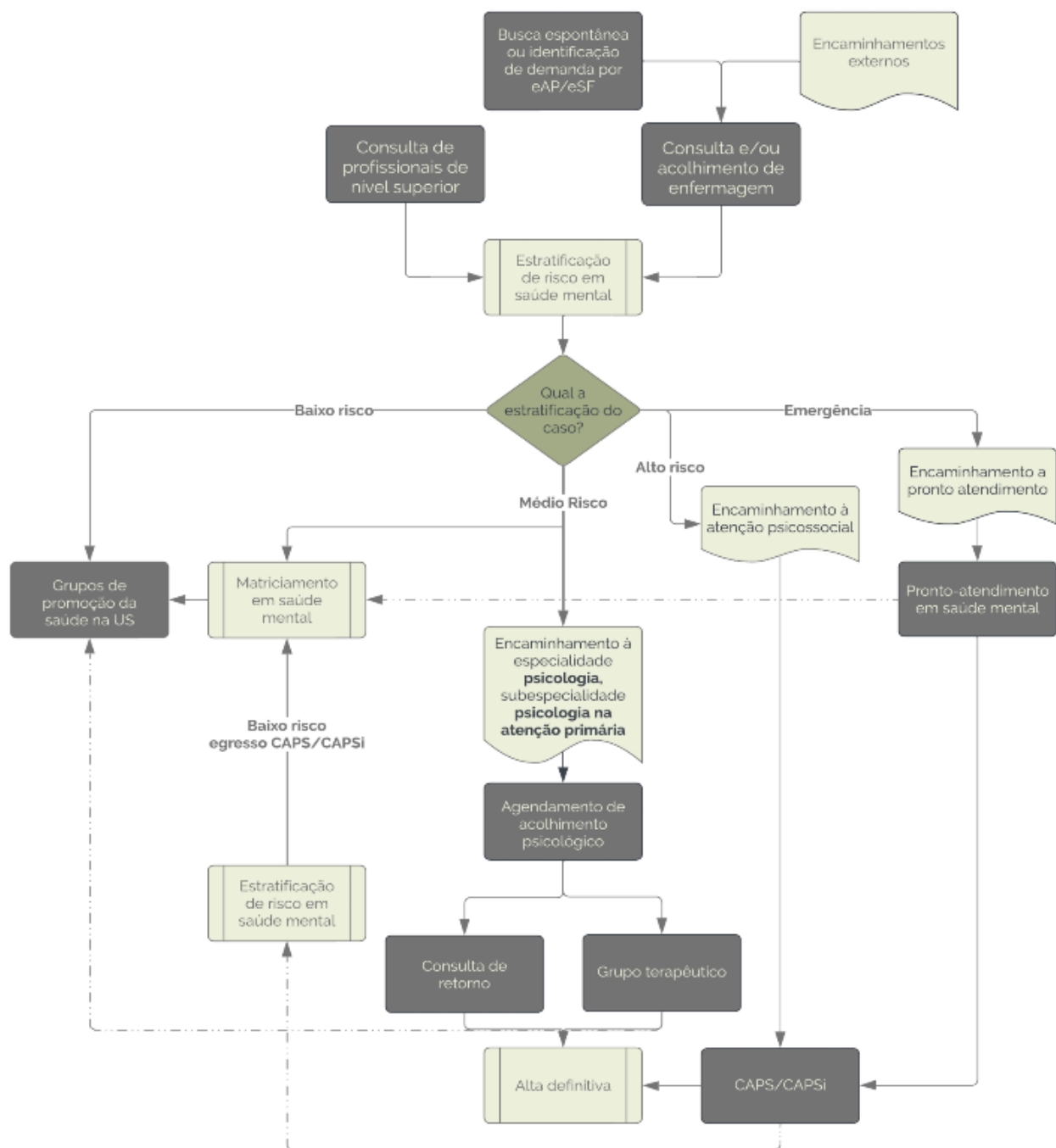
## FLUXO DE ATENDIMENTO DE FONOAUDIÓLOGOS - [clique aqui](#) para visualizar



## FLUXO DE ATENDIMENTO DE NUTRICIONISTAS - [clique aqui](#) para visualizar



## FLUXO DE ATENDIMENTO DE PSICÓLOGOS - [clique aqui](#) para visualizar



Faça o download dos principais documentos [aqui](#)

**[SMSA - Protocolo Administrativo eMulti - Atualizado em dez. 2024.pdf](#)**

[Anexo 1 - Plano Terapêutico Singular.pdf](#)

[Anexo 2 - Ficha de Estratificação do Atendimento de Nutrição.pdf](#)

[Anexo 3 - Estratificação de Risco em Saúde Mental.pdf](#)

[Anexo 4 - Termo de Compromisso.pdf](#)

[Anexo 5 - Protocolo Indicadores clínicos de risco para o desenvolvimento infantil.pdf](#)

[Anexo 6 - Modified Checklist for Autism in Toddlers \(M-CHAT\).pdf](#)

**Status da vigência - vigente até dezembro 2027**

Revision #4

Created 12 March 2025 11:44:45 by Jessica Ventura

Updated 2 April 2025 17:41:30 by Jessica Ventura